

# MANUEL D'UTILISATION ET D'ENTRETIEN

## GYMNIC CLASSIC PLUS



### MODÈLES

Description	Code
Gymnic classic plus rouge 55cm	1411021
Gymnic classic plus bleu 65cm	1411022
Gymnic classic plus jaune 75cm	1411023

### FISIOTECH SRL

Lieu d'activité : Via Toniolo, 44/E-F-G - 31028 Vazzola (TV) - ITALY

Siège social : Via Valdoni, 19 - 31013 Cimavilla di Codognè (TV) - ITALY

Tel. +39 0438470342 - Fax +39 0438478762 - mail : [info@fisiotech.com](mailto:info@fisiotech.com) - pec : [fisiotech@emailsec.it](mailto:fisiotech@emailsec.it)

Numéro de TVA IT 03765100262 - Rea TV 296956

# Tables des matières

<b>INTRODUCTION</b>	<b>p. 3</b>
<b>MODÈLES – SÉCURITÉ</b>	<b>p. 4</b>
<b>GARANTIE – CHARGE MAXIMALE – GONFLAGE</b>	<b>p. 5</b>
<b>AVERTISSEMENT – NETTOYAGE – ACCESSOIRES</b>	<b>p. 6</b>
<b>MODE D'EMPLOI</b>	<b>p. 7</b>

## INTRODUCTION

Ce manuel veut donner aux utilisateurs et aux professionnels toutes les informations nécessaires à l'utilisation adéquate, autonome et sans risques du Gymnic Classic Plus.

Ce manuel contient informations sur l'aspect technique, le fonctionnement, l'entretien, les pièces détachées et la sécurité du Gymnic Classic Plus.

Veuillez conserver ce manuel toujours avec l'équipement et de façon que sa lisibilité ne soit pas compromise.

En cas de cession à des tiers, veuillez transférer ce manuel avec tous les autres documents comme prévu par les dispositions du Règlement UE 2017/745.

### Utilisation prévue

Ce dispositif est un support spécifique pour le rétablissement de pathologies neurologiques et orthopédiques, le traitement de la dystrophie musculaire, les exercices de rééducation et antalgiques, le renforcement et maintien du tonus musculaire, le Pilates, l'entraînement fonctionnel et le sport. Le produit est un dispositif médical de classe I.

### Détails du fabricant

Ledraplastic Spa

### Détails du distributeur

FISIOTECH SRL

Lieu d'activité : Via Toniolo, 44/E-F-G

31028 VAZZOLA (TV) - Italie

Tel. +39 0438 470342

Fax +39 0438 478762

[info@fisiotech.com](mailto:info@fisiotech.com)

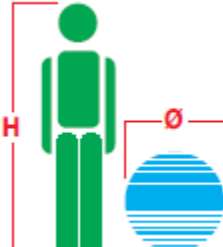


**ATTENTION ! Lisez attentivement ce manuel avant d'utiliser le Gymnic Classic Plus.**

**FISIOTECH SRL décline toute responsabilité et ne répond pas des dommages occasionnés à personnes et/ou biens à cause d'une utilisation non conforme, ou si le Gymnic Classic Plus a été utilisé par personnel négligent ou pas qualifié, ou si les instructions ci-explicitées n'ont pas été suivies.**

## MODÈLES

CODE	DESCRIPTION
1411021	Ø 55 Rouge
1411022	Ø 65 Bleu
1411023	Ø 75 Jaune

	Height range H		Ball size Ø	
	m	ft	cm	in
	< 1,35	< 4'4"	30-35	12"-14"
	1,35-1,54	4'4"-5'0"	45	18"
	1,55-1,69	5'1"-5'5"	55	22"
	1,70-1,84	5'6"-6'0"	65	26"
	1,85-2,04	6'1"-6'7"	75	30"

Ball size Ø	
cm	in
85	34"
95	38"
120	48"

**GROUP ACTIVITY**

## SÉCURITÉ



**LA BALLE SE DÉGONFLE LENTEMENT EN CAS DE PERCEMENT. LE SYSTÈME BRQ FONCTIONNE AVEC UNE CHARGE MAXIMALE DE 120 KG.**



**ATTENTION :**

- Risque d'étouffement. Dispositif ne convenant pas aux enfants âgés de moins de 36 mois. Contient des petites pièces qui pourraient être ingérées ou inhalées.
- À utiliser seulement pour exercices avec le poids du corps. Ne convenant pas à l'utilisation avec haltères ou autres poids. L'utilisation de poids avec le Gymnic Classic Plus pourrait causer de dommages à l'utilisateur.
- Nous recommandons la surveillance par un adulte en cas d'utilisation de la part d'un enfant.
- Ne pas réparer en cas de percement. Un produit réparé perd ses exigences de sécurité.
- Ne pas exposer le produit à de sources de chaleur ou à la lumière directe ; cela causerait la perte de ses caractéristiques physiques et chromatiques.

## GARANTIE

Les Gymnic Classic Plus ont une garantie de 12 mois depuis la date de livraison couvrant seulement les défauts de fabrication. La garantie ne couvre pas : l'utilisation mauvaise ou inappropriée, l'utilisation par personnel non qualifié. Si l'équipement a été modifié, la garantie est automatiquement invalide. Les réparations sous garantie sont effectuées chez notre usine et après autorisation. Les biens à réparer sous garantie nous devront être livrés en fret payé et dans leur emballage original. L'envoi d'une demande écrite, d'une copie de la facture et du bon de livraison est fondamental pour la réparation sous garantie.

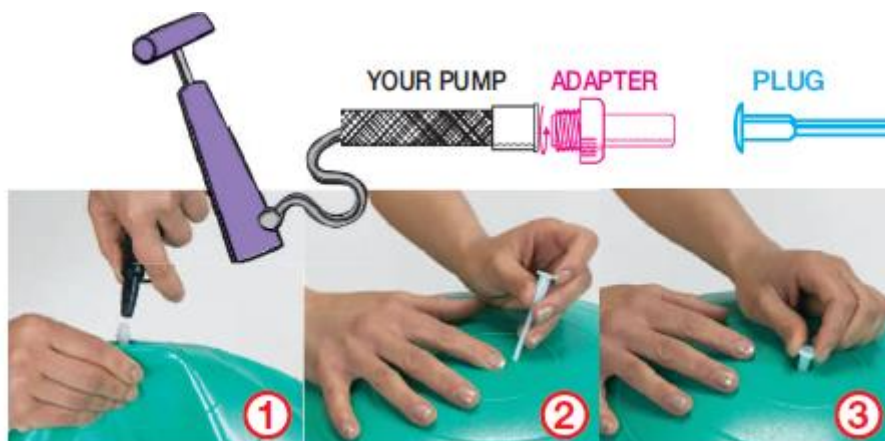
## CHARGE MAXIMALE



## GONFLAGE

**LE GONFLAGE DOIT ÊTRE FAIT PAR UN ADULTE. NE PAS GONFLER AU-DELÀ DU DIAMÈTRE INDICÉ SUR LE PRODUIT.**

Gonfler avec la pompe en utilisant la soupape (Photo 1) se nécessaire. MAX ATM 0.1! PSI 1.5.  
Gonfler à température ambiante (20° C / 70° F) loin d'objets pointus.  
Un gonflage vigoureux et à intervalles pour avoir le diamètre indiqué.



## AVVERTISSEMENT



**Avant chaque utilisation vérifiez :**

- l'intégrité du produit ;
- d'être loin de sources de chaleur et sur surfaces sans objets pointus (zip, anneaux, montres, etc).

## NETTOYAGE

Nettoyez avec de l'eau et du savon.

Ne pas utiliser brosses, éponges abrasives et substances chimiques.

Ne pas utiliser systèmes de stérilisation.

## OPTIONS

CODE	DESCRIPTION
1411141	Socle ballons "S" pour ballons Ø 45-55 cm
1411151	Socle ballons "M" pour ballons Ø 65-75 cm
1411160	Pompe à aiguille
1411161	Pompe à main, idéale pour gonfler balles moyennes et grandes



## MODE D'EMPLOI

