

# MANUALE D'USO E DI MANUTENZIONE

## THERASENSORY



### MODELLI - DIMENSIONI

Diametro	Colore	Codice
100 cm	Rosso	1411081
65 cm	Verde	1411082

#### FISIOTECH SRL

**Sede Operativa e Amministrativa:** Via Toniolo, 44/E-F-G - 31028 Vazzola (TV) - ITALY

**Sede legale :** Via Valdoni, 19 - 31013 Cimavilla di Codognè (TV) - ITALY

Tel. +39 0438470342 - Fax +39 0438478762 - mail : [info@fisiotech.com](mailto:info@fisiotech.com) - pec : [fisiotech@mailsec.it](mailto:fisiotech@mailsec.it)

P.I. e C.F. 03765100262 - Rea TV 296956

# Indice

<b>INTRODUZIONE</b>	<b>pag. 3</b>
<b>MODELLI – SICUREZZA</b>	<b>pag. 4</b>
<b>GARANZIA – PORTATA – GONFIAGGIO</b>	<b>pag. 5</b>
<b>AVVERTENZE – PULIZIA – ACCESSORI</b>	<b>pag. 6</b>
<b>ESERCIZI</b>	<b>pag. 7</b>

## INTRODUZIONE

Questo manuale ha lo scopo di fornire agli utilizzatori ed addetti le informazioni necessarie affinché, oltre ad un adeguato utilizzo delle parallele, siano in grado di gestirle in autonomia e sicurezza. Il manuale contiene informazioni inerenti all'aspetto tecnico, al funzionamento, alla manutenzione, ai ricambi ed alla sicurezza.

Il Libretto Istruzioni deve sempre seguire l'apparecchiatura e deve essere accuratamente conservato al fine di non comprometterne lo stato di leggibilità.

In caso di cessione a terzi è necessario trasmettere il presente manuale insieme agli altri documenti così come previsto dalle disposizioni inerenti al Regolamento UE 2017/745.

### Uso previsto

Questo dispositivo si rivela uno specifico supporto per il recupero di patologie neurologiche ed ortopediche, nel trattamento della distrofia muscolare, per la ginnastica rieducativa ed antalgica, in attività motorie di potenziamento e mantenimento, nel metodo Pilates, nell'allenamento funzionale e nella preparazione atletica.

### Dati del distributore

Ledraplastic Spa

### Dati del distributore

FISIOTECH SRL

Sede Operativa: Via Toniolo, 44/E-F-G

31028 VAZZOLA (TV) - Italia

Tel. +39 0438 470342

Fax +39 0438 478762

[info@fisiotech.com](mailto:info@fisiotech.com)

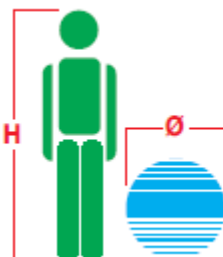


**ATTENZIONE! Leggere attentamente il presente manuale prima di utilizzare il lettino.**


**FISIOTECH SRL declina ogni responsabilità e non risponde per danni a persone e/o cose causate da uso non conforme del dispositivo o fatto da personale negligente o non qualificato o dalla mancata osservanza di tali istruzioni.**

## MODELLI

CODICE	DESCRIZIONE
1411081	Ø 100 Colore Rosso
1411082	Ø 65 Colore Verde



Height range H		Ball size Ø	
m	ft	cm	in
< 1,35	< 4'4"	30-35	12"-14"
1,35-1,54	4'4"-5'0"	45	18"
1,55-1,69	5'1"-5'5"	55	22"
1,70-1,84	5'6"-6'0"	65	26"
1,85-2,04	6'1"-6'7"	75	30"



Ball size Ø	
cm	in
85	34"
95	38"
120	48"

## SICUREZZA



**IN CASO DI FORATURA LA PALLA SCOPPIA.**



**ATTENZIONE:**

- Pericolo di soffocamento. Dispositivo non adatto ai bambini di età inferiore ai 36 mesi. Contiene piccole parti che potrebbero essere ingerite.
- Da utilizzare solo per esercizi con il peso del corpo. Non adatto per esercizi con il bilanciere e ogni tipo di peso. Sollevare pesi durante l'uso può causare danni all'utilizzatore.
- Se utilizzato da bambini si raccomanda la supervisione di un adulto.
- In caso di foratura non riparare. Il prodotto riparato perde i requisiti di sicurezza.
- Non esporre il prodotto a fonti di calore o lungamente alla luce diretta; ciò comporta l'alterazione delle sue caratteristiche fisiche e cromatiche.

## GARANZIA

I Therasensory godono di una garanzia che copre solamente i difetti di fabbricazione per 12 mesi dalla data di consegna. La garanzia non copre: l'errato o improprio uso, l'uso da parte di personale non qualificato. Qualora il dispositivo risulti manomesso la garanzia decade automaticamente. Le riparazioni in garanzia si intendono presso nostra sede operativa e previa autorizzazione. Il materiale da riparare in garanzia ci dovrà pervenire in porto franco e con imballo originale. Per la riparazione oltre alla richiesta scritta ci dovrà pervenire copia della fattura e del documento di trasporto.

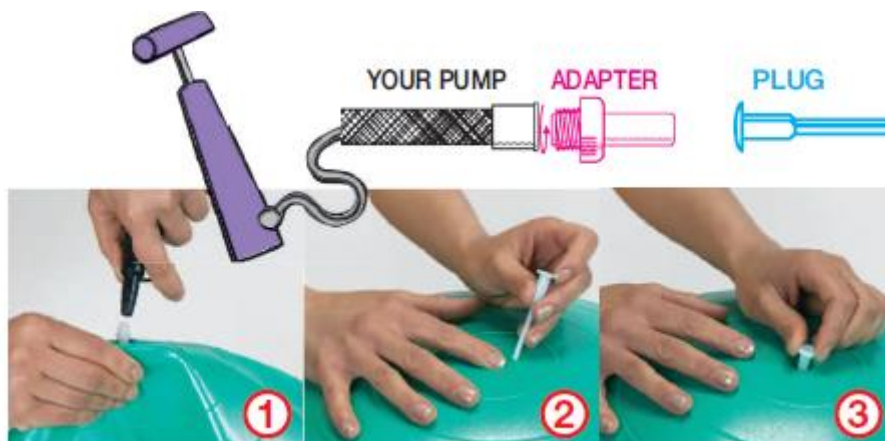
## PORTATA



## GONFIAGGIO

**IL GONFIAGGIO DEVE ESSERE ESEGUITO DA UN ADULTO. NON GONFIARE OLTRE IL DIAMETRO INDICATO SUL PRODOTTO.**

Gonfiare con la pompa usando l'apposita valvola (Foto 1) se necessita. MAX ATM 0.1 ! PSI 1.5.  
Gonfiare a temperatura ambiente (20° C / 70° F) in luoghi privi di oggetti acuminati.  
Per raggiungere il diametro indicato si richiede un gonfiaggio energico e ad intervalli.



## AVVERTENZE



**Prima di ogni utilizzo verificare:**

- l'integrità del prodotto;
- utilizzarlo lontano da fonti di calore e su superfici prive di oggetti acuminati (attenzione a zip, anelli, orologi, ecc.).

## PULIZIA

Pulire con acqua e sapone delicato.  
Non usare spazzole, spugne abrasive o sostanze chimiche.  
Non usare sistemi di sterilizzazione.

## OPTIONAL SU RICHIESTA

<b>CODICE</b>	<b>DESCRIZIONE</b>
1411160	Pompa ad ago
1411161	Pompa manuale ideale per gonfiare palle di medie e grandi dimensioni

## ESERCIZI

